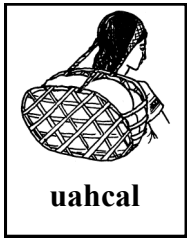


Ixquintemo in tlahtolten tlen cuicah **h**:



uahcal

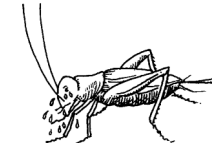
pohtlah	tipehxitl
pohtlapana	tlahcah
pohtzahtzi	ahual
teyohca	uahcal
tipahsol	tlahsol

# Maniltictlahcuilol

Ixquintemo in tlahtolten tlen cateh itich in cuadro. Uilis isqueh nacasic, ixtlapal, cuipqui noso tzonic.



comitl



chapulín



quimichin



couatl

c	t	a	n	a	p	a	l	t	h	o	p
h	i	c	h	n	o	m	e	n	y	o	a
o	p	n	x	u	h	l	t	o	h	t	q
c	e	a	l	a	t	p	i	t	u	i	u
o	h	h	a	c	l	o	z	c	t	p	t
a	x	u	u	t	a	a	a	l	c	a	l
c	i	a	h	l	h	c	a	a	o	h	o
h	t	c	a	t	y	h	f	c	s	s	s
o	l	h	z	x	c	i	h	h	o	o	h
y	c	i	c	a	y	a	t	a	l	l	a
e	a	y	h	y	l	h	l	u	i	l	l
t	a	n	a	p	a	l	t	h	o	p	t

h	c	h	a	p	u	l	i	n	u	p	q
c	a	o	i	m	s	i	t	l	c	u	u
t	c	o	u	a	t	l	c	t	l	l	i
i	b	l	l	s	m	p	a	o	t	t	m
m	z	t	t	a	c	h	t	q	i	u	i
a	v	a	i	t	a	i	l	t	m	m	c
s	p	c	t	l	i	t	l	u	o	n	h
c	r	s	g	p	i	n	o	e	c	i	i
a	x	a	g	u	c	o	n	p	t	t	n
l	b	n	o	l	a	c	a	c	i	i	t
t	s	p	t	m	c	o	e	p	i	l	l
z	x	t	s	a	o	m	l	t	a	u	o



masatl



topil



ouatl



ascatl



titl



timascal



pouitl



cacalon



titl

Sopa de letras

Náhuatl de los municipios de Zacatlán, Tepetzintla y Ahuacatlán  
 Producción: Elizabeth Márquez y Jaime Hernández

Publicado por el Instituto Lingüístico de Verano, A.C., México, D.F. 2007  
 Primera edición 2004 1C; segunda edición 2007 1C; nhi 07-003 1C

Ixquintemo in tlahtolten tlen cuicah **tz**:



tzopelic

tzapotl

metztli

queretotz

tzinaca

pitzotic

topitz

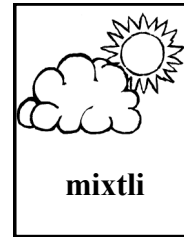
tlatzotzonal

tzotzocatl

tzontli

t	o	p	i	t	z	r	e	t	o	s	t
z	a	i	z	t	i	p	l	t	a	c	l
i	l	t	i	t	z	a	p	o	t	l	a
n	e	z	x	p	a	l	t	a	t	t	t
a	m	o	t	c	t	z	i	z	l	a	z
c	i	t	z	u	o	a	o	z	e	c	o
a	o	i	a	p	m	n	c	t	c	o	t
p	z	c	e	o	t	l	o	i	h	z	z
o	t	l	c	l	c	p	l	p	o	t	o
t	i	t	i	l	t	z	t	e	m	o	n
c	p	i	i	l	t	s	i	p	a	z	a
q	u	e	r	e	t	o	t	z	z	t	l

Ixquintemo in tlahtolten tlen cuicah **x**:



ixotl

aluixon

axan

caxtil

coxo

xoxo

mixtli

nixtamal

nixtli

nixtic

ocoxalin

x	i	l	t	o	x	i	j	n	c	c	n
i	o	m	a	i	o	n	i	l	o	i	o
l	x	o	l	i	x	x	c	t	x	n	p
t	o	x	u	l	l	m	o	t	o	m	i
n	c	i	i	i	l	t	a	o	i	l	c
i	p	t	x	n	o	m	x	n	a	c	a
l	e	t	o	x	a	y	p	i	t	j	x
a	x	l	n	l	t	l	n	x	m	g	t
x	o	t	x	o	x	o	o	t	n	f	i
o	x	i	x	o	n	i	c	l	a	d	l
c	i	t	x	i	n	m	o	i	x	s	u
o	l	i	n	x	o	c	a	z	a	x	b